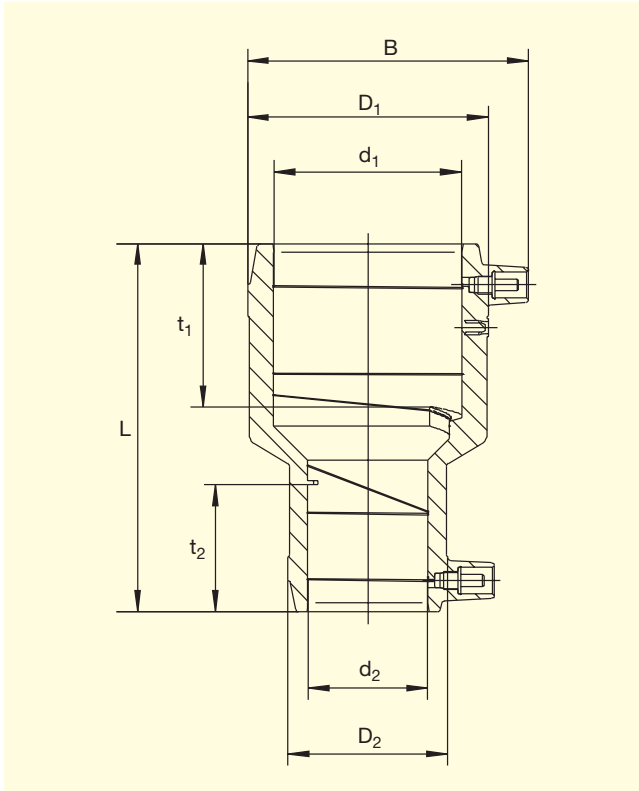


FRIALEN®-Reduziermuffen MR

PE 100 SDR 11

Maximal zulässiger Betriebsdruck 16 bar (Wasser) / 10 bar (Gas)



d ₁	d ₂	Best.-Nr.	Lagerstatus	VE	PE	D ₁ /D ₂	B	L	t ₁	t ₂	Gewicht kg/St.
32	20	T-615-386	1	40	2.000	45/ 32	62	88	39	30	0,055
32	25	T-615 502	1	40	2.000	45/ 38	62	88	39	33	0,060
40	20	T-615 387	1	30	1.500	54/ 32	70	98	43	30	0,075
40	32	T-615 388	1	25	1.250	54/ 45	70	98	43	39	0,093
50	20	T-612 069	1	20	1.000	68/ 32	82	110	49	37	0,133
50	32	T-612 070	1	20	1.000	68/ 45	82	110	49	39	0,143
50	40	T-612 071	1	15	750	68/ 54	82	110	49	43	0,142
63	32	T-615 389	1	10	500	82/ 45	96	125	55	44	0,217
63	40	T-615 390	1	10	500	82/ 54	96	125	55	43	0,224
63	50	T-612 072	1	10	500	82/ 68	96	125	55	48	0,237
90	50	T-615 391	1	15	270	117/ 68	129	160	69	49	0,485
90	63	T-615 392	1	15	270	117/ 82	129	160	69	55	0,510
110	63	T-615 393	1	10	180	142/ 82	152	160	79	55	0,729
110	90	T-615 693	1	8	144	140/115	152	180	79	69	0,900
125	90	T-615 694	1	8	144	155/115	166	200	86	69	1,280
160	110	T-615 695	1	8	64	201/140	207	230	98	79	1,850

FRIALEN®-Sicherheitsfittings sind mit Röhren der SDR-Stufen 17.6 bis 7.4 verschweißbar.

Erteilte DVGW-Prüfzeichen: DV-8601AU2248 und DV-8606AU2249

Wichtige Informationen zur Verwendung der
FRIALEN®-Reduziermuffen MR finden Sie auf der Rückseite



FRIALEN[®]-Reduziermuffen MR

PE 100 SDR 11

Maximal zulässiger Betriebsdruck 16 bar (Wasser) / 10 bar (Gas)

Einsatzbereiche

Die FRIALEN[®]-Reduziermuffe MR wird eingesetzt für die unmittelbare Reduzierung der Rohrleitung.

Verarbeitungshinweise

Die Verschweißung der Rohrenden mit der FRIALEN[®]-Reduziermuffe MR erfolgt durch FRIALEN[®]-Schweißen – dicht und längskraftschlüssig.

Die Rohrenden werden nach den allgemeinen Montageanforderungen (siehe "Montageanleitung" für FRIALEN[®]-Sicherheitsfittings für Hausanschluss- und Verteilerleitungen bis d 225) vorbereitet (Oxidhaut entfernen/reinigen).

Die Reduziermuffen sind nicht mit dem Schweißgerät FWS 225 zu verschweißen.

Elf gute Gründe für die FRIALEN[®]-Reduziermuffe MR

- **Große Muffentiefe für gute Rohrführung (keine Haltevorrichtungen notwendig)**
- **Extra-breite Schweißzonen**
- **Höchste Stabilität durch große Wanddicken**
- **Kalte Zonen an den Stirnseiten und in der Muffenmitte**
- **Freiliegende Heizwendel zur direkten Wärmeübertragung auf das Rohr**
- **Geringer Ringspalt zum Aufbau eines optimalen Fügedrucks in der Schweißzone**
- **Berührungssichere Kontakte**
- **Schweißindikator zur visuellen Kontrolle der Verschweißung**
- **Dauerhafte Chargenkennzeichnung**
- **Einzelverpackung zum Schutz vor Verunreinigungen**
- **Zusätzlicher Barcode zur Rückverfolgbarkeit des Bauteils (Traceability-Coding).**

Weitere Informationen erhalten Sie bei unseren FRIALEN[®]-Kundenbetreuern und -Fachberatern. Rufen Sie uns an!